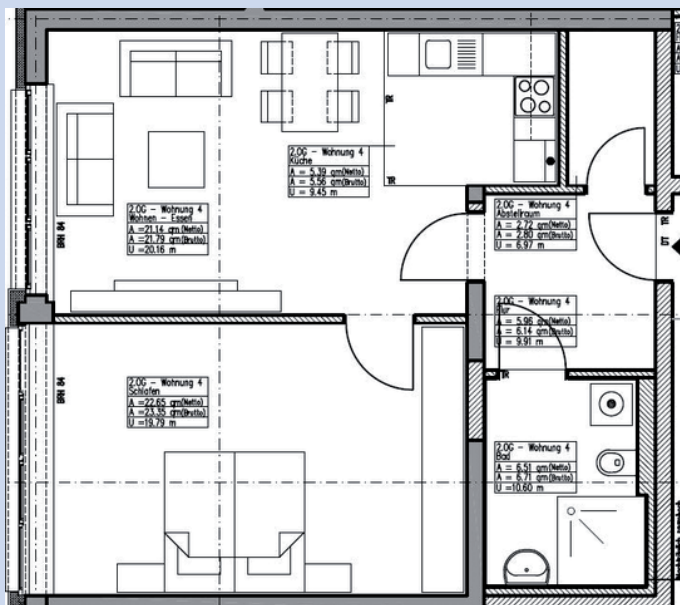


*** TOP-Seniorenwohnung - erste Adresse in Ennepetal ***



Kirchstr. 76a
58256 Ennepetal, Ennepe-Ruhr-Kreis

Zimmer: 2,00
Wohnfläche ca.: 65,00 m²
Kaltmiete: 475,00 EUR (zzgl. Nebenkosten)
Warmmiete: 630,00 EUR

Scout-ID: 56597804
Anbieter-Objekt-Nr.: 1

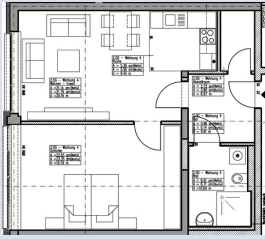
Ihr Ansprechpartner:

Theresia-Albers gGmbH
E-Mail: haus.elisabeth@t-a-s.net
Tel: +49 23 33 / 6 09 62-600
Fax: +49 23 33 / 6 09 62-650

Wohnungstyp:	Etagenwohnung
Etage:	1
Etagenanzahl:	4
Schlafzimmer:	1
Badezimmer:	1
Personenaufzug:	Ja
Objektzustand:	gut
Baujahr:	2010
Qualität der Ausstattung:	Gehoben
Letzte Modernisierung/ Sanierung:	2010
Heizungsart:	Zentralheizung
Befeuerungsart:	Gas
Bezugsfrei ab:	sofort
Haustiere:	Nach Vereinbarung
Barrierefrei:	Ja
Seniorenrechtliches Wohnen:	Ja

Nebenkosten: 155,00 EUR
Heizkosten sind in Ja
Nebenkosten enthalten:

*** TOP-Seniorenwohnung - erste Adresse in Ennepetal ***



Kirchstr. 76a
58256 Ennepetal, Ennepe-Ruhr-Kreis

Zimmer: 2,00
Wohnfläche ca.: 65,00 m²
Kaltmiete: 475,00 EUR (zzgl. Nebenkosten)
Warmmiete: 630,00 EUR

Objektbeschreibung:

Unsere lichtdurchfluteten modernen Seniorenwohnungen verfügen über einen großen Wohn-/Essraum mit offener Küche, ein großes Schlafzimmer, welches auch einem separaten Pflegebett reichlich Platz bietet, ein großzügiges Bad mit barrierefreier Dusche, Stellmöglichkeit für Waschmaschine sowie Flur und Abstellraum.

Die Wohnungen können ab sofort bezogen werden. Besichtigungen können jederzeit vereinbart werden.

Direktvermietung, daher keine Maklerprovision.

Ausstattung:

Barrierefreies Bad mit Handgriffen an Waschbecken, Dusche und Toilette, rollstuhlgerechte Türbreiten sowie automatische Eingangstür und Aufzug.

Lage:

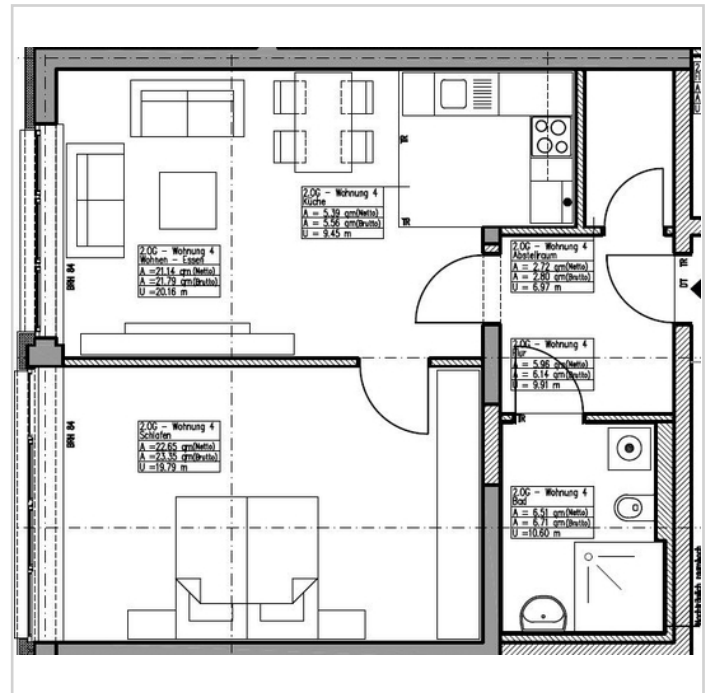
Die 6 Wohnungen liegen im Ortsteil Milspe neben der katholischen Kirche und einem idyllischen Park, in dem Bänke zum Verweilen einladen. Die Wohnungen liegen im Gebäude des Haus Elisabeth, verfügen jedoch über einen völlig separaten Eingang mit eigenem Aufzug.

Sonstiges:

Die moderne Brennwertheizung und hervorragende Dämmung tragen zu niedrigen Energiekosten bei.

Die Angebote des daneben liegenden Seniorenheimes (z.B. Mahlzeiten) können bei Bedarf mitgenutzt werden. Dies ist jedoch nicht Bestandteil des Mietvertrages.

Anrufe Mo.-Fr. von 8-16:30 Uhr, Anfragen per e-Mail werden schnellstmöglich beantwortet.

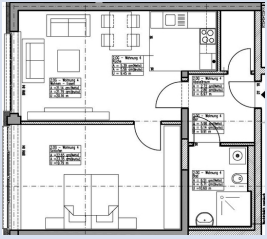


Grundriss



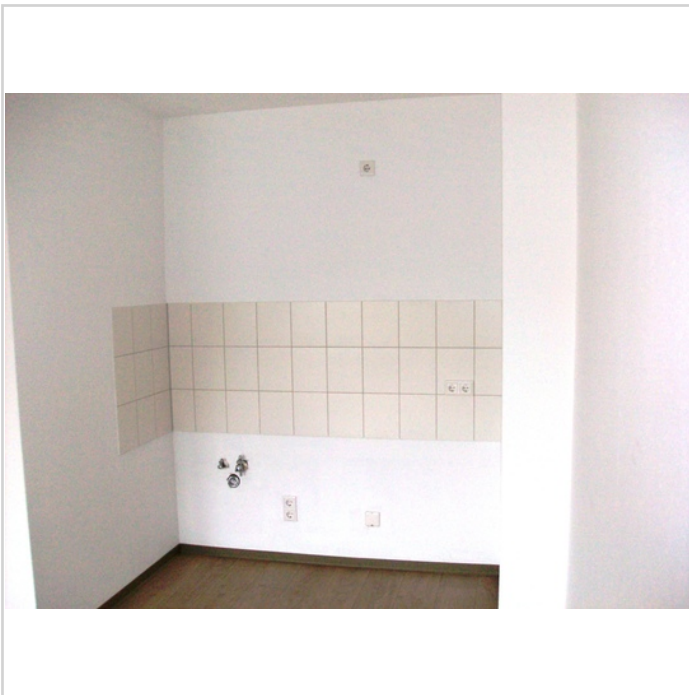
Wohn-/Essraum

*** TOP-Seniorenwohnung - erste Adresse in Ennepetal ***



Kirchstr. 76a
58256 Ennepetal, Ennepe-Ruhr-Kreis

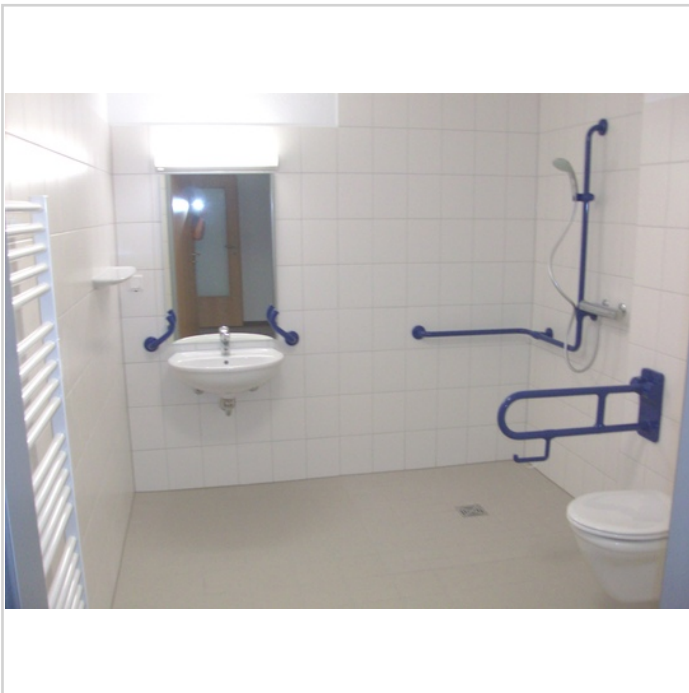
Zimmer: 2,00
Wohnfläche ca.: 65,00 m²
Kaltmiete: 475,00 EUR (zzgl. Nebenkosten)
Warmmiete: 630,00 EUR



Kochnische



Schlafzimmer

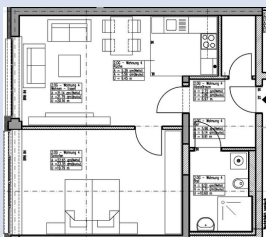


Badezimmer



Abstellraum

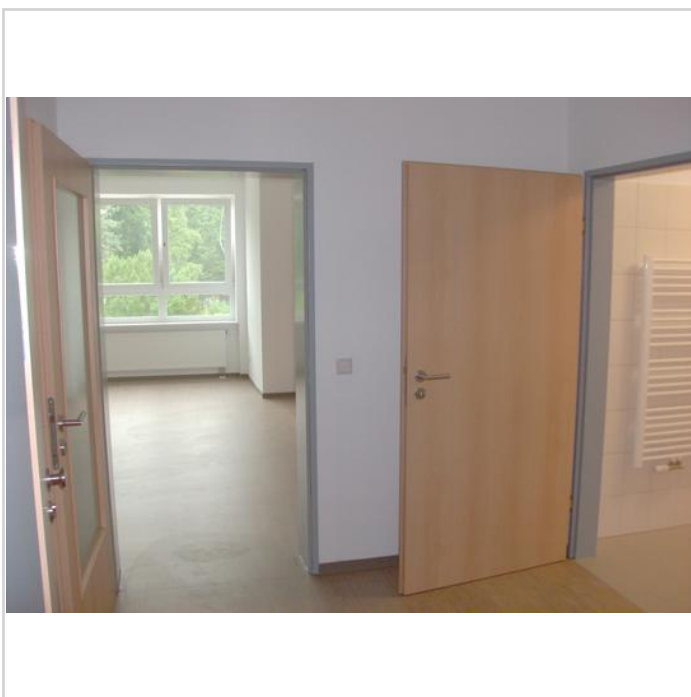
*** TOP-Seniorenwohnung - erste Adresse in Ennepetal ***



Kirchstr. 76a

58256 Ennepetal, Ennepe-Ruhr-Kreis

Zimmer:	2,00
Wohnfläche ca.:	65,00 m ²
Kaltmiete:	475,00 EUR (zzgl. Nebenkosten)
Warmmiete:	630,00 EUR



Blick in die Wohnung