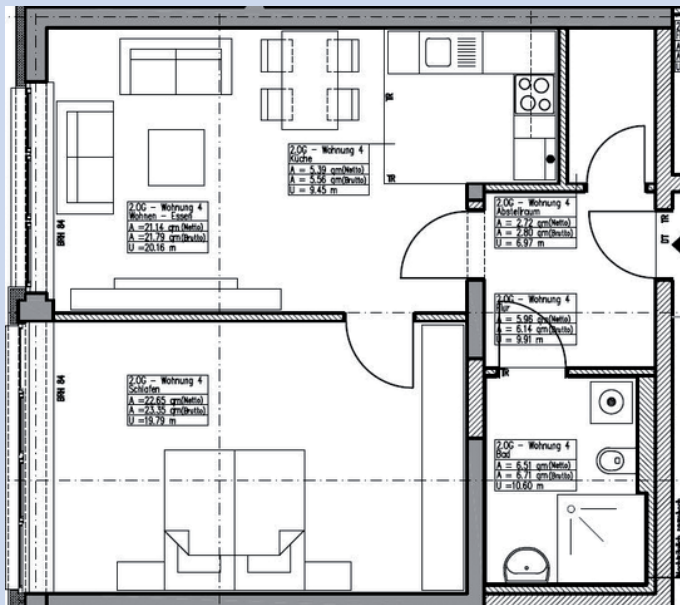


*** TOP-Seniorenwohnung - erste Adresse in Ennepetal ***



Kirchstr. 76a
58256 Ennepetal, Ennepe-Ruhr-Kreis

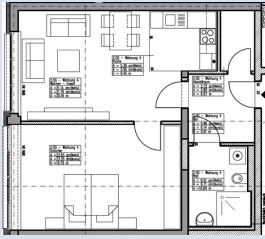
Zimmer: 2,00
Wohnfläche ca.: 65,00 m²
Kaltmiete: 495,00 EUR (zzgl. Nebenkosten)

Ihr Ansprechpartner:

Theresia-Albers gGmbH
Christina Posmyk
E-Mail: c.posmyk@t-a-s.net
Tel: +49 23 33 / 6 09 62-0
Fax: +49 23 33 / 6 09 62-650

Wohnungstyp:	Etagenwohnung
Schlafzimmer:	1
Badezimmer:	1
Personenaufzug:	Ja
Objektzustand:	gut
Baujahr:	2010
Qualität der Ausstattung:	Gehoben
Letzte Modernisierung/ Sanierung:	2010
Heizungsart:	Zentralheizung
Befeuerungsart:	Gas
Haustiere:	Nach Vereinbarung
Barrierefrei:	Ja
Seniorenrechtliches Wohnen:	Ja

*** TOP-Seniorenwohnung - erste Adresse in Ennepetal ***



Kirchstr. 76a
58256 Ennepetal, Ennepe-Ruhr-Kreis

Zimmer: 2,00
Wohnfläche ca.: 65,00 m²
Kaltmiete: 495,00 EUR (zzgl. Nebenkosten)

Objektbeschreibung:

Unsere lichtdurchfluteten modernen Seniorenwohnungen verfügen über einen großen Wohn-/Essraum mit offener Küche, ein großes Schlafzimmer, welches auch einem separaten Pflegebett reichlich Platz bietet, ein großzügiges Bad mit barrierefreier Dusche, Stellmöglichkeit für Waschmaschine sowie Flur und Abstellraum.

Direktvermietung, daher keine Maklerprovision.

Ausstattung:

Barrierefreies Bad mit Handgriffen an Waschbecken, Dusche und Toilette, rollstuhlgerechte Türbreiten sowie automatische Eingangstür und Aufzug.

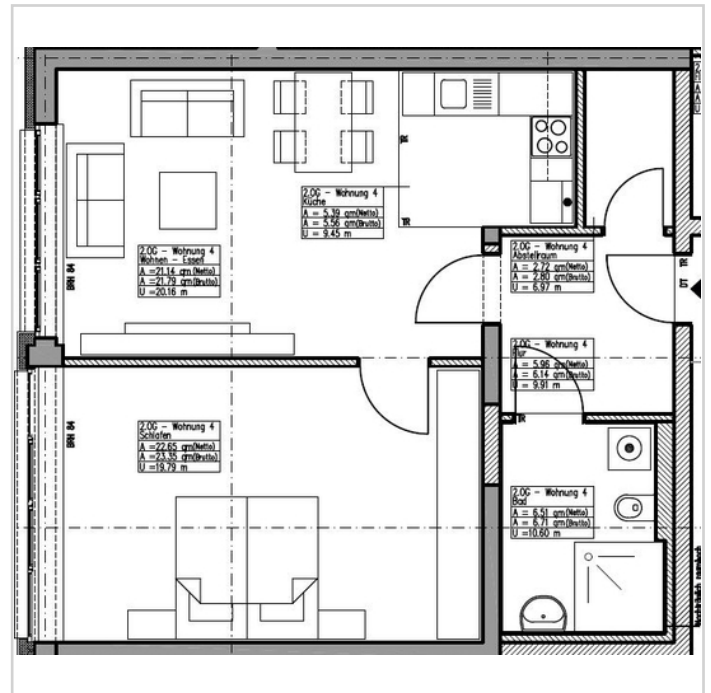
Lage:

Die 6 Wohnungen liegen im Ortsteil Milspe neben der katholischen Kirche und einem idyllischen Park, in dem Bänke zum Verweilen einladen. Die Wohnungen liegen im Gebäude des Haus Elisabeth, verfügen jedoch über einen völlig separaten Eingang mit eigenem Aufzug.

Sonstiges:

Die moderne Brennwertheizung und hervorragende Dämmung tragen zu niedrigen Energiekosten bei.

Die Angebote des daneben liegenden Seniorenheimes (z.B. Mahlzeiten) können bei Bedarf mitgenutzt werden. Dies ist jedoch nicht Bestandteil des Mietvertrages.

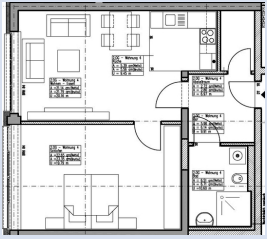


Grundriss



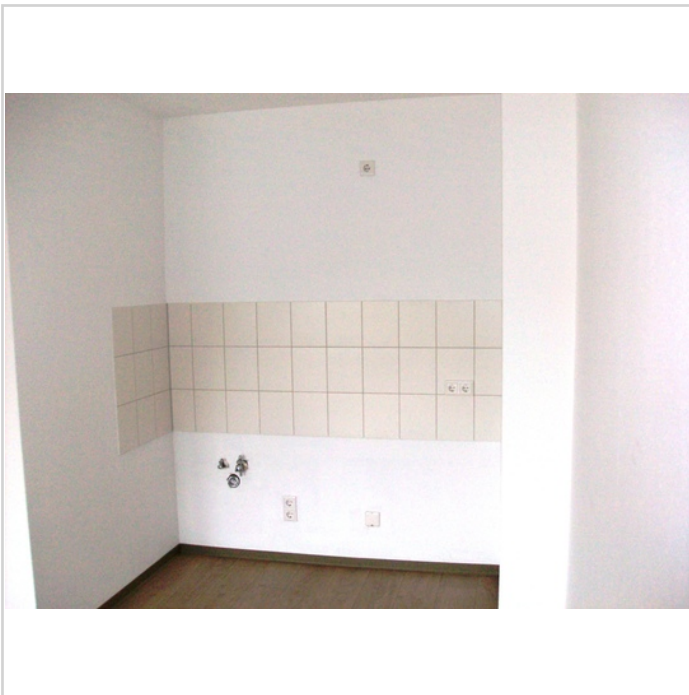
Wohn-/Essraum

*** TOP-Seniorenwohnung - erste Adresse in Ennepetal ***



Kirchstr. 76a
58256 Ennepetal, Ennepe-Ruhr-Kreis

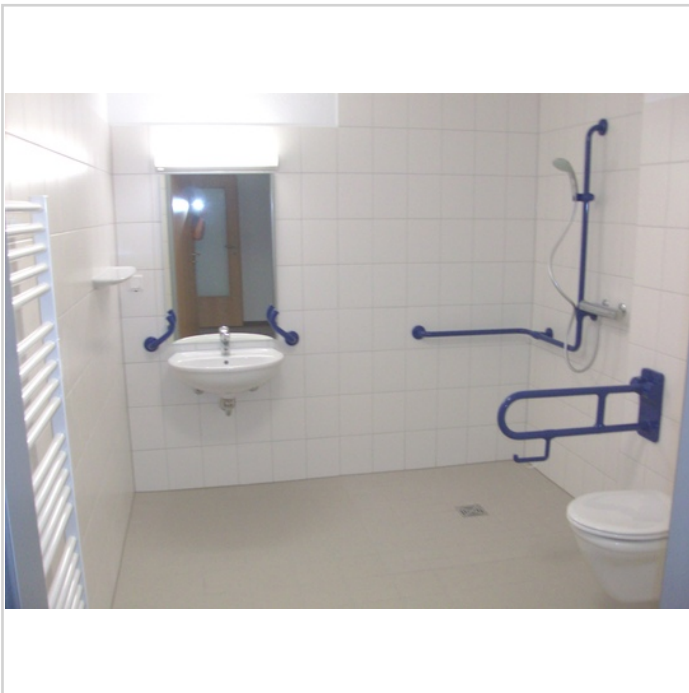
Zimmer: 2,00
Wohnfläche ca.: 65,00 m²
Kaltmiete: 495,00 EUR (zzgl. Nebenkosten)



Kochnische



Schlafzimmer

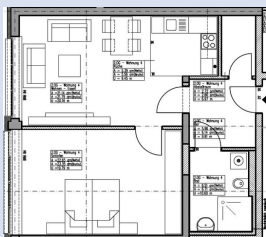


Badezimmer



Abstellraum

*** TOP-Seniorenwohnung - erste Adresse in Ennepetal ***



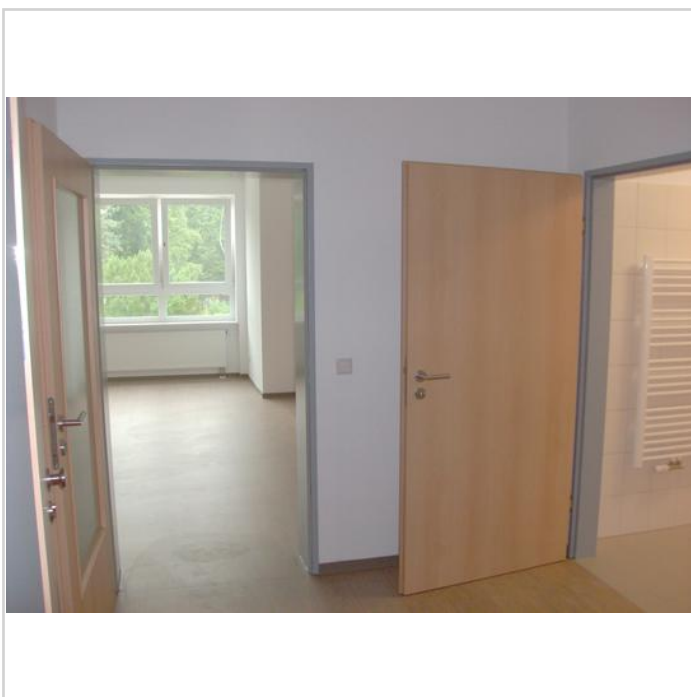
Kirchstr. 76a

58256 Ennepetal, Ennepe-Ruhr-Kreis

Zimmer: 2,00

Wohnfläche ca.: 65,00 m²

Kaltmiete: 495,00 EUR (zzgl. Nebenkosten)



Blick in die Wohnung